

## メール「[HOSEI] SPAM mail summary」を受信した場合の対応

### 目次

|   |   |
|---|---|
| 1. 概要 .....                               | 2 |
| 2. メール「[HOSEI] SPAM mail summary」の内容..... | 2 |
| 3. 隔離メール内で必要なメールがあるとき .....               | 3 |
| 3.1. 取り出すためのアクセス先及びログイン方法.....            | 3 |
| 3.2. 必要なメールを自分に配送する方法 .....               | 4 |
| 3.3. ログアウト方法.....                         | 5 |

## 1. 概要

2010年6月27日(日)より net2010 で新規に導入したスパムフィルタ (Active!hunter) から、午前0時過ぎに、件名 「[HOSEI] SPAM mail summary」 のメールを受信することがあります。

このメールは、Active!hunter が、スパムと判定し、隔離したメールの情報です。

隔離されたメールの中で、必要とするメールの有無を確認し、必要なメールがあれば Active!hunter から取得する方法を説明します。

なお、隔離されたメールは、60日間保持されますが、それ以降は破棄されます。必要なメールを見つけた場合、60日以内に作業してください。

## 2. メール「[HOSEI] SPAM mail summary」の内容

差出人は、activehunter@hosei.ac.jp です。

本文内でスパムと判定されたメールは、Active!hunter で隔離され、皆様には配信されていませんが、中には必要なメールにもかかわらず、隔離されたメールがある場合があります。

### [HOSEI] SPAM mail summary の本文

Active! hunter によりスパム判定されたメールを報告しています。

<https://scan01.hosei.ac.jp/hunter/pc.igm/login>

上記 URL にログインしてスパム判定されたメールをご確認ください。

>>>スパムと判定されたメールの詳細<<<

-----

(番号)

-----

[件名]

[状態]

[送信者のメールアドレス]

[受信日時]

[本文]

(以下、隔離メール件数分繰り返す)

### 3. 隔離メール内で必要なメールがあるとき

隔離されたメールから、自分が必要なメールを取り出す方法を説明します。

#### 3.1. 取り出すためのアクセス先及びログイン方法

- ①Web ブラウザで、[HOSEI] SPAM mail summary の本文にある URL にアクセスします。

<https://scan01.hosei.ac.jp/hunter/pc.igm/login>

- ②ログイン画面が表示されます。

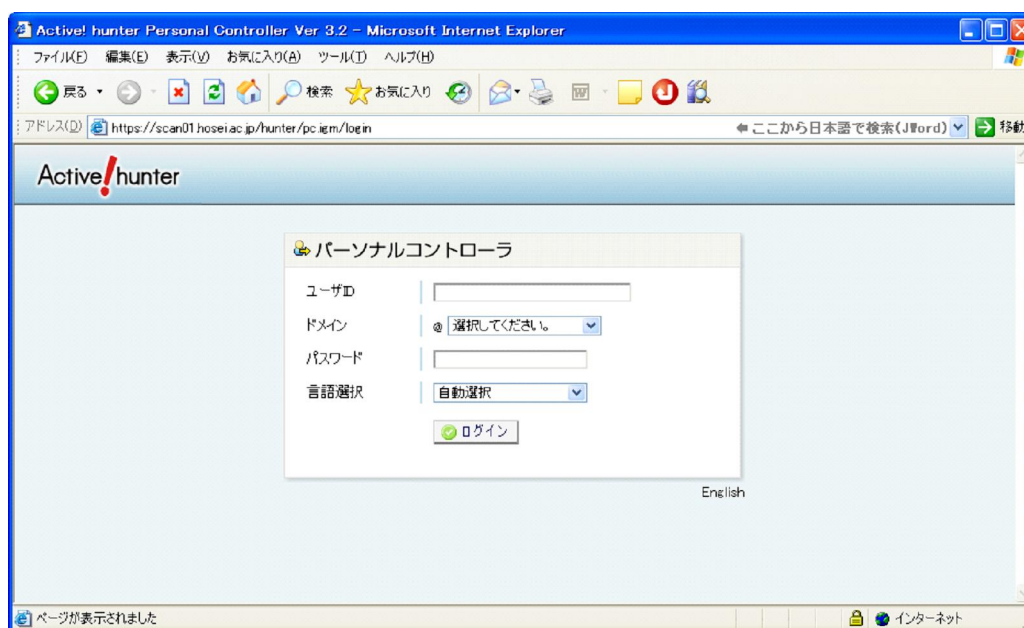


図1 ログイン画面

- ③以下を入力し、「ログイン」をクリックします。

|        |  |
|--------|--|
| ユーザ ID | 各自のメールアドレスの@より左側<br><u>統合認証 ID ではありませんので、ご注意ください。</u><br>例) メールアドレスが <code>ichiro.suzuki.51@hosei.ac.jp</code> の場合<br>ユーザ ID : <code>ichiro.suzuki.51</code> |
| ドメイン   | プルダウンメニューから、各自のメールアドレスの@から右側を選択<br>例) メールアドレスが <code>ichiro.suzuki.51@hosei.ac.jp</code> の場合<br>ドメイン : <code>hosei.ac.jp</code>                              |
| パスワード  | 統合認証のパスワード   |
| 言語選択   | 「自動選択」(そのままよい)   |

### 3.2. 必要なメールを自分に配送する方法

①ログイン後の画面で、「受信メール一覧」タブをクリックします。

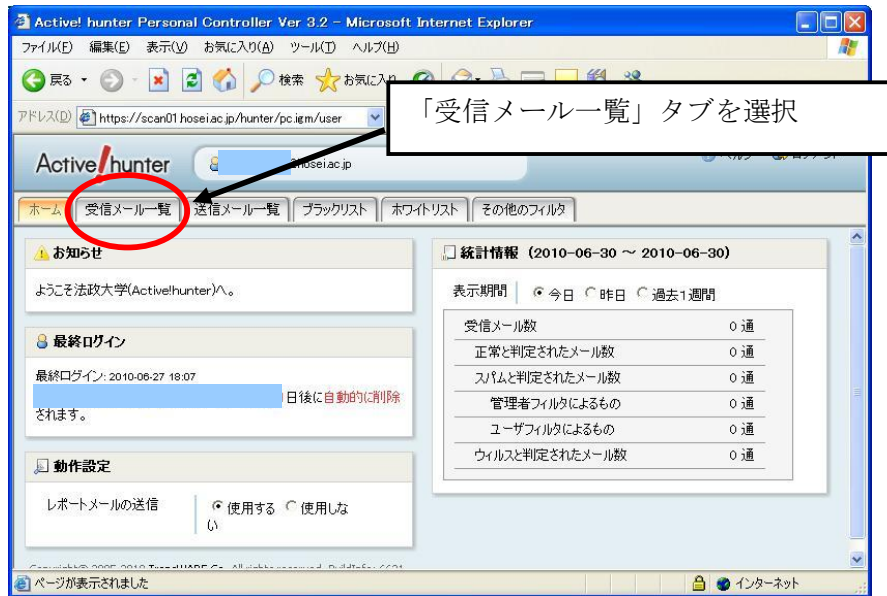


図2 ログイン後の画面で「受信メール一覧」タブの選択

②受信メール一覧が表示されます。ピンク色付きで「隔離」表示のメールが配信されていません。

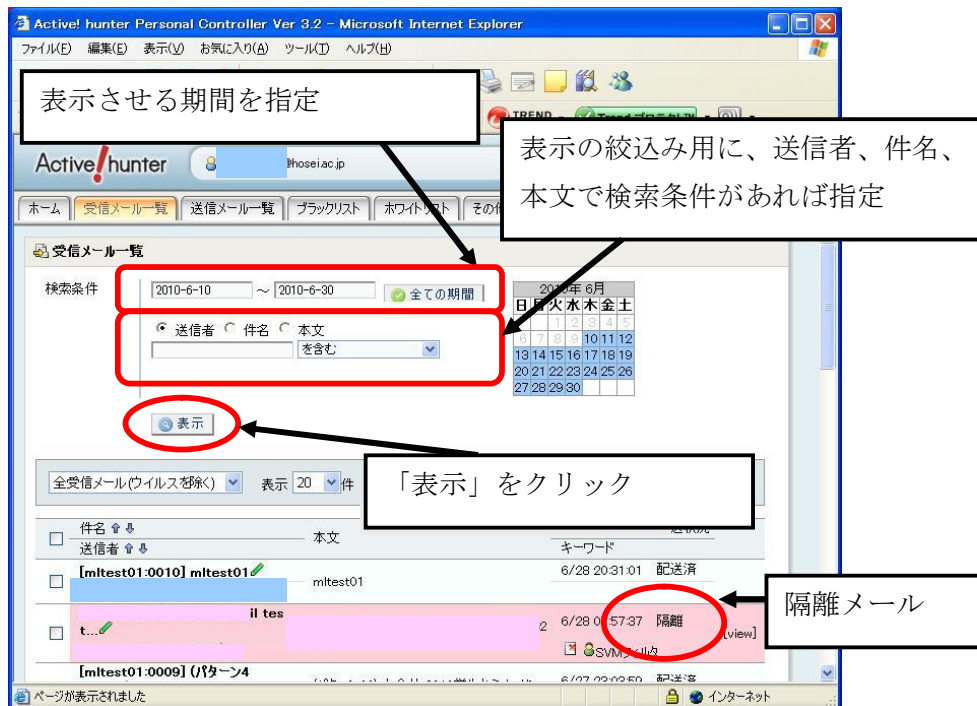


図3 受信メール一覧の表示

③必要なメールの左端のチェックボックスをチェックし、「配送」をクリックします。

※配送されるのは「配送」作業を行った人だけです。例えば、隔離されているメーリングリスト宛のメールに対して、「配送」を行うと、配送されるのは、「配送」作業を行った人だけです。他のメーリングリストメンバーには、配送されませんので、ご注意ください。



図4 必要な隔離メールの送信設定

### 3.3. ログアウト方法

必要なメールの配信が終了したら、画面右上の「ログアウト」をクリックしてログアウトします。



図5 ログアウト

以上で、Active!hunter で隔離された、必要なメールを取得することができます。